

LIITTYMÄMAKSUT ALUEITTAIN

Pientalojen liittymismaksuluokkia on kaksi
alle 150 k-m² ja 150 k-m² ja sitä suuremmat.
Pientaloja ovat 1-2 huoneiston asuinrakennukset.

(Alue 1) Keskustan alueen (Liitteenä kartta)

Maksuluokka	Jätevesi	hulevesi
1. alle 150 k-m ²	1.251,60€	625,80 €
2. 150 k-m ² ja <	1.554,00€	777,00 €

(Alue 2) Rantakeiturin alueen (Liitteenä kartta)

Maksuluokka	Jätevesi	hulevesi
1. alle 150 k-m ²	1.609,20€	804,60 €
2. 150 k-m ² ja <	1.998,00€	999,00 €

(alue 3) Killinkosken alueen (Liitteenä kartta)

Maksuluokka	Vesi	Jätevesi	hulevesi
1. alle 150 k-m ²	1.251,60€	1251,60€	625,80€
2. 150 k-m ² ja <	1.554,00€	1.554,00€	777,00 €

(alue 4) Marttisen alueen (Liitteenä kartta)

Maksuluokka	Jätevesi	hulevesi
1. alle 150 k-m ²	1.251,60€	625,80€
2. 150 k-m ² ja <	1.554,00€	777,00€

(alue 5) Torisevan-jäähdyksiemi (Liitteenä kartta)

Maksuluokka	Jätevesi	Huom!
1. alle 150 k-m ²	5.364,00€	painelinjaan liittyessä
2. 150 k-m ² ja <	6.660,00€	Sis. Pumppaamon *

(alue 6) Siekkisen alueen (Liitteenä kartta)

Maksuluokka	Jätevesi	Huom!
1. alle 150 k-m ²	5.364,00€	painelinjaan liittyessä
2. 150 k-m ² ja <	6.660,00€	Sis. Pumppaamon *

(alue 7) Torppakylä (Liitteenä kartat)

Maksuluokka	Jätevesi	Huom!
1. alle 150 k-m ²	5.364,00€	painelinjaan liittyessä
2. 150 k-m ² ja <	6.660,00€	Sis. Pumppaamon *

(alue 8) Ohtola (Liitteenä kartta)

Maksuluokka	Jätevesi	Huom!
1. alle 150 k-m ²	5.364,00€	painelinjaan liittyessä
2. 150 k-m ² ja <	6.660,00€	Sis. Pumppaamon *

* Pumppaamosta maksetaan erillinen
5€ maksu verotussyistä.

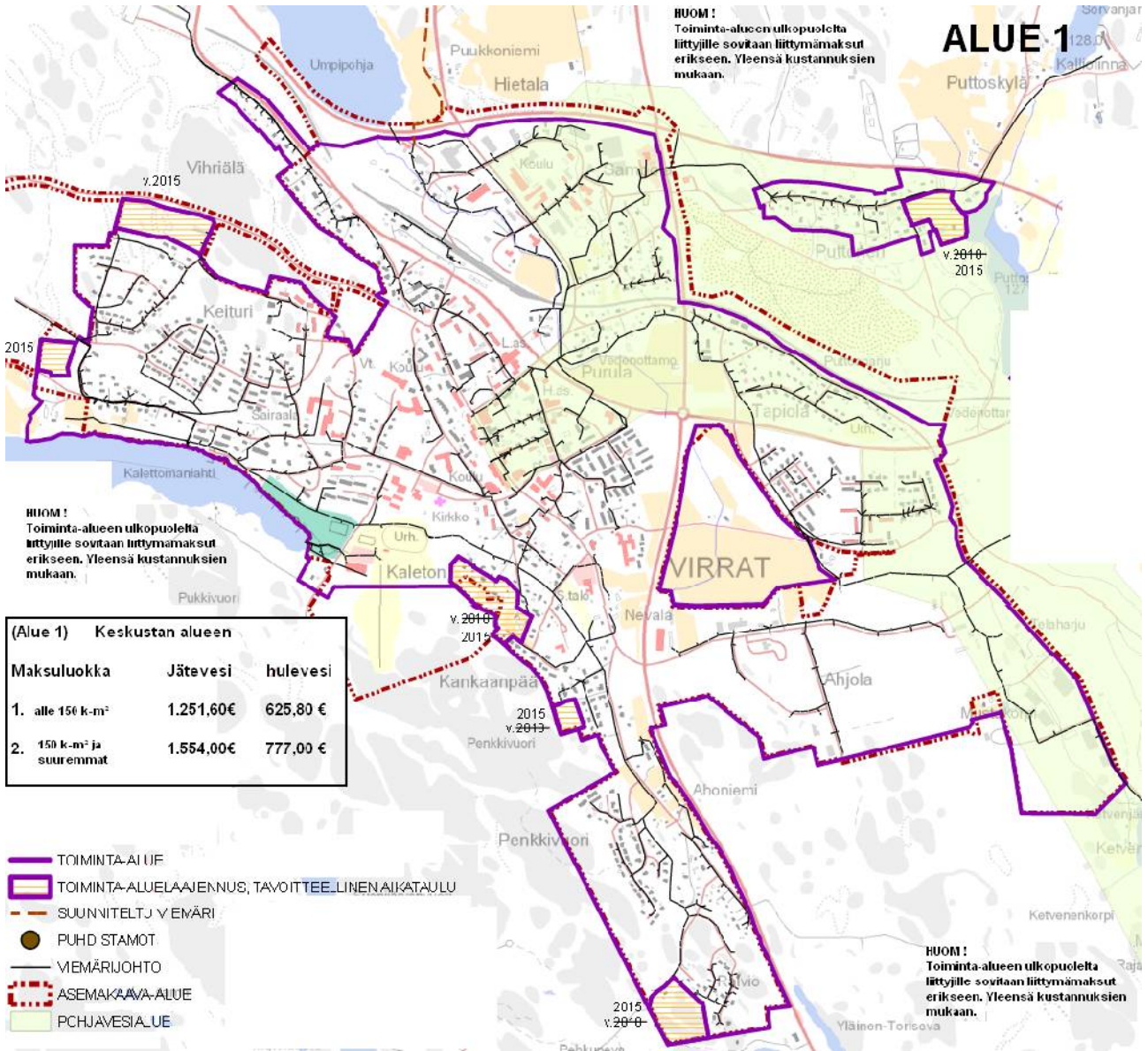
**HUOM ! Toiminta-alueen ulkopuolelta
Liittyjille sovitaan liittymämaksut erikseen.**

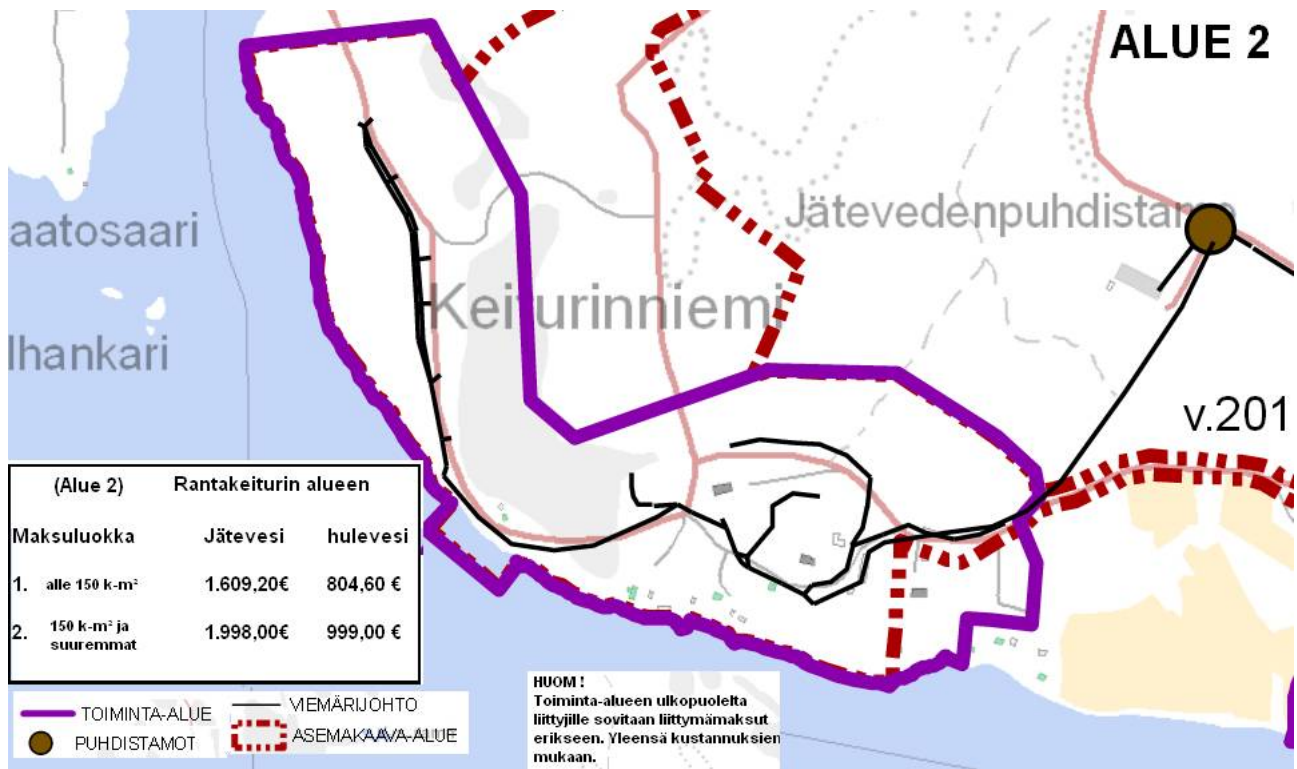
Yleensä Kustannuksien mukaan.

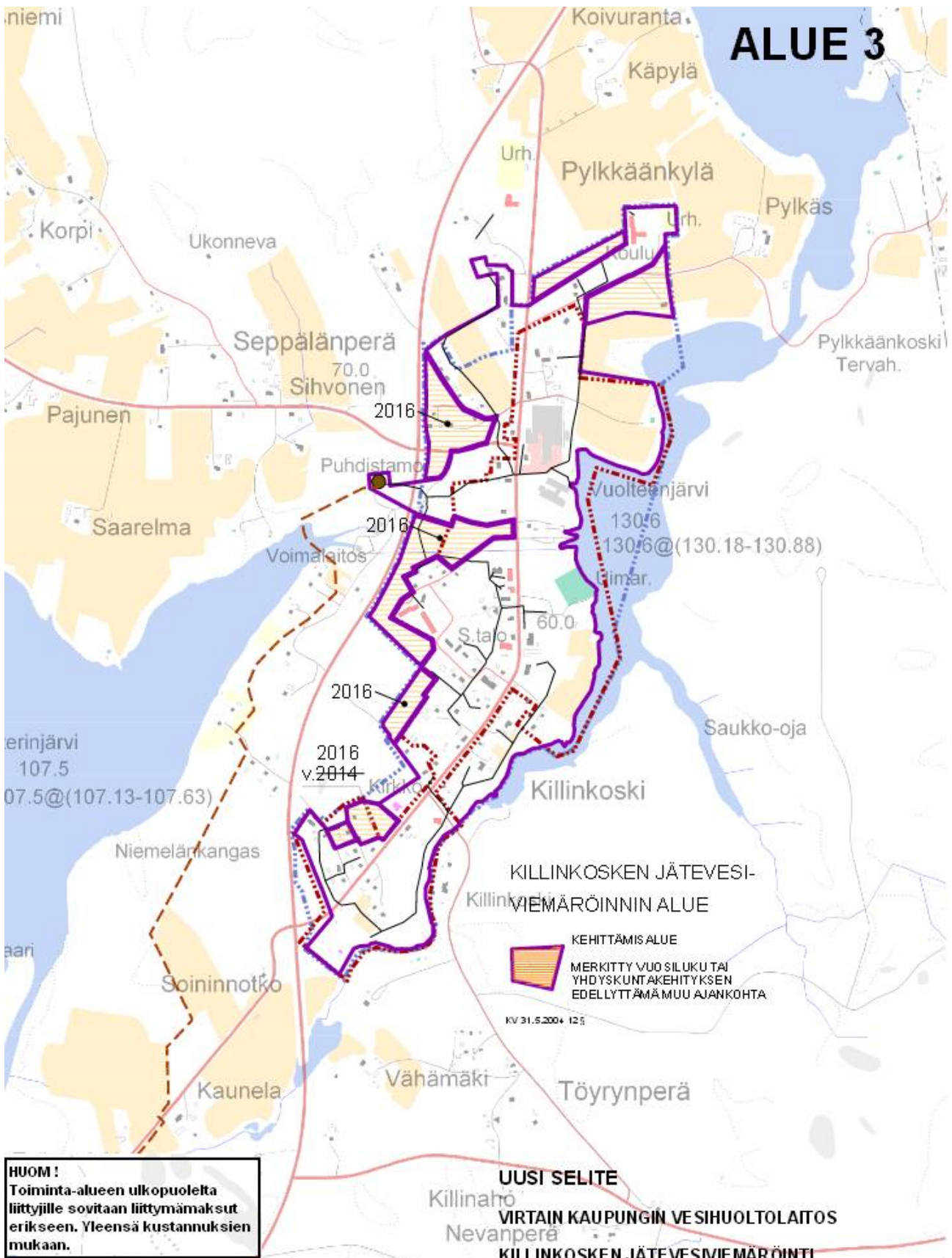
Lisätietoja: vesihuoltolaitos@virrat.fi
puh:044-7151325

ALUE 1

HUOM!
Toiminta-alueen ulkopuolelta
liittyville sovitaan liittymämaksut
erikseen. Yleensä kustannuksien
mukaan.





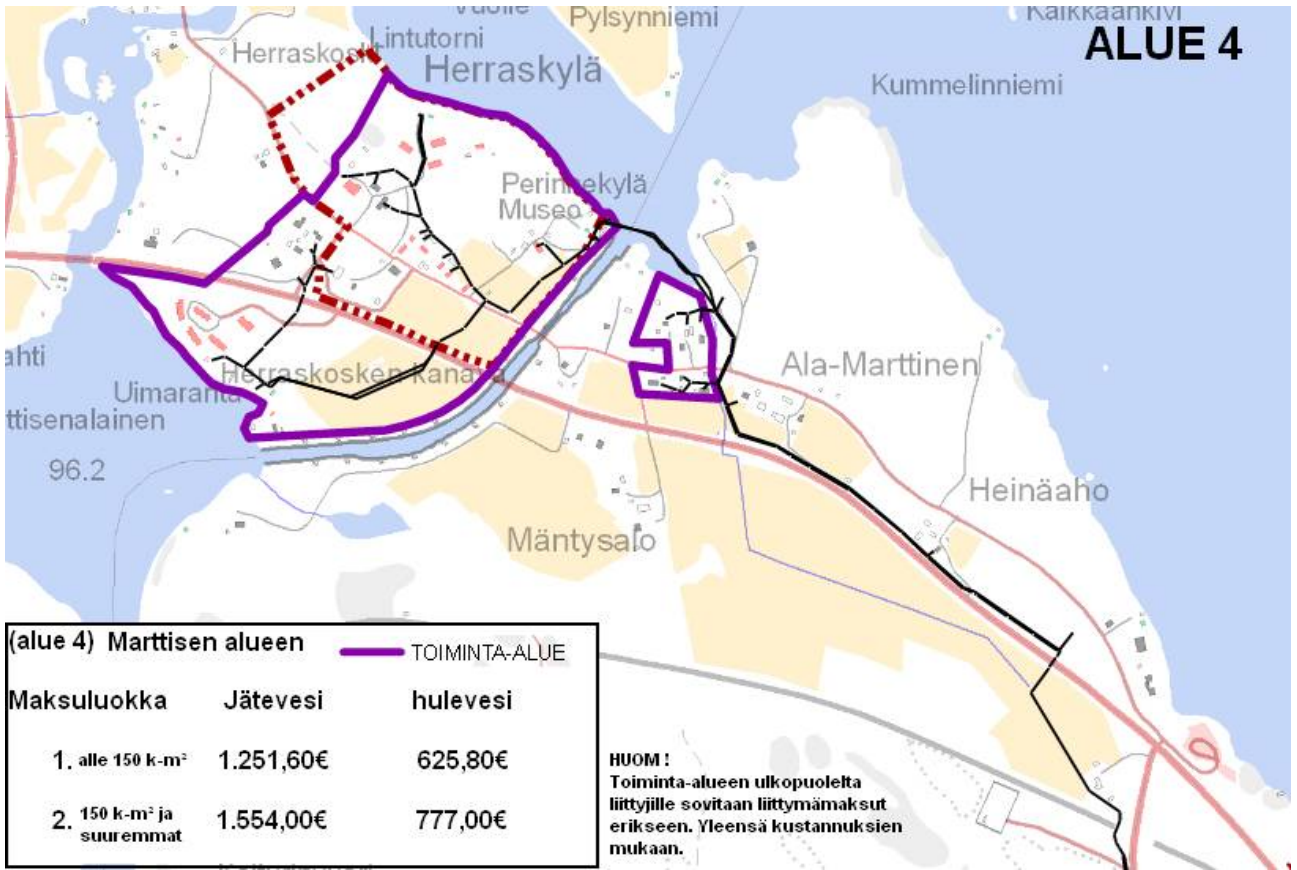


HUOM!
Toiminta-alueen ulkopuolelta
liittyjille sovitaan liittämismaksut
erikseen. Yleensä kustannuksien
mukaan.

(alue 3) Killinkosken alueen

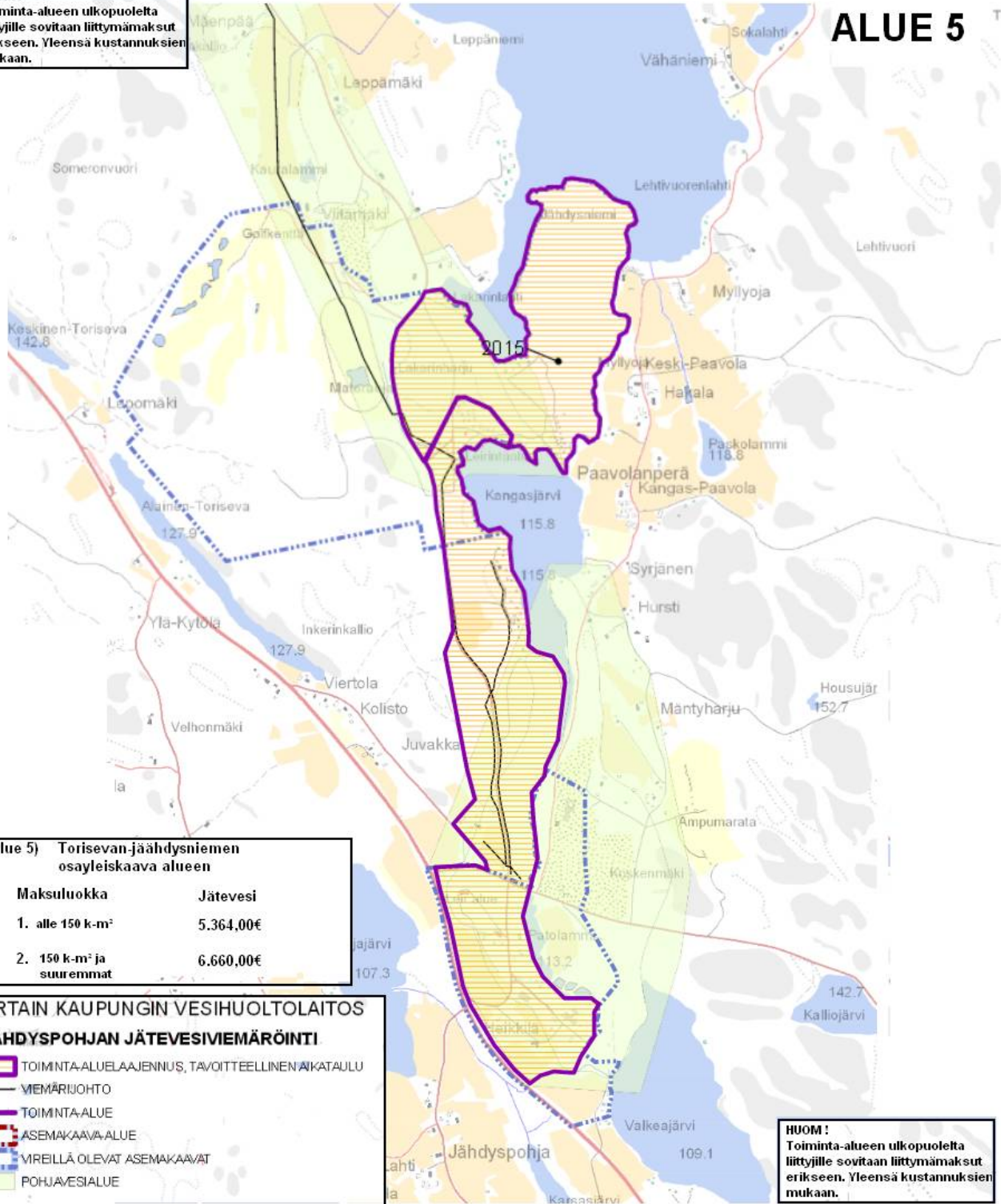
Maksuluokka	Vesi	Jätevesi	hulevesi
1. alle 150 k-m ²	1.251,60€	1251,60€	625,80€
2. 150 k-m ² ja suuremmat	1.554,00€	1 554,00 €	777,00 €

- UUSI SELITE**
VIRTAIN KAUPUNGIN VE SIHUOLTOLAITOS
KILLINKOSKEN JÄTEVESI-VIEMÄRÖINTI
- SUUNNITELTU VIEMÄRI
 - TOIMINTA-ALUELAAJENNUS, TÄYDITTEELLINEN AIKATAULU
 - PUHDISTAMOT
 - VIEMÄRIJOHTO
 - TOIMINTA-ALUE
 - ASEMAKAAVA ALUE
 - VIEREILLÄ OLEVAT ASEMAKAAVAT



HUOM!
Toiminta-alueen ulkopuolelta
liittyjille sovitaan liittymämaksut
erikseen. Yleensä kustannuksien
mukaan.

ALUE 5



(alue 5) Torisevan-jähdysniemen osayleiskaava alueen

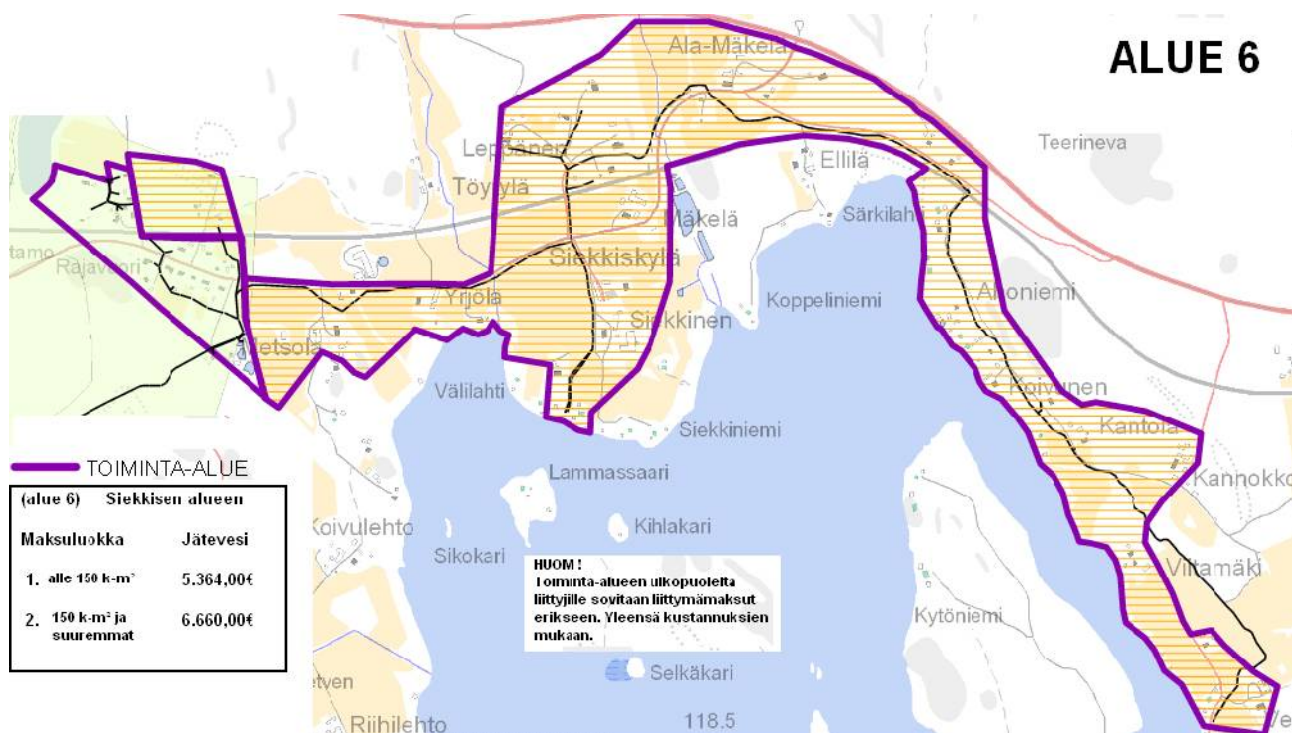
Maksuluokka	Jätevesi
1. alle 150 k-m ²	5.364,00€
2. 150 k-m ² ja suuremmat	6.660,00€

VIRTAIN KAUPUNGIN VESIHUOLTOLAITOS
JÄHDYSPOHJAN JÄTEVESIVIEMÄRÖINTI

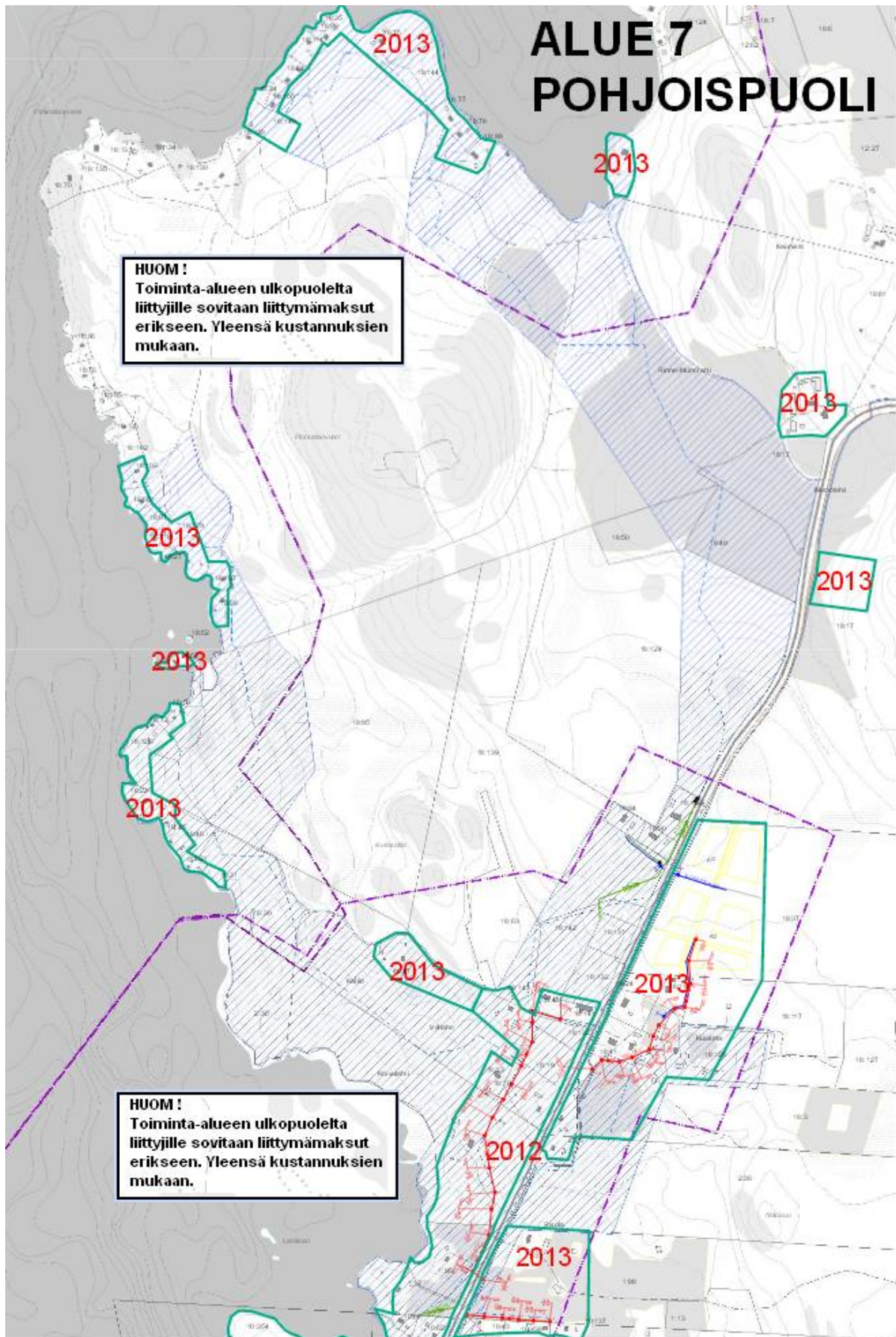
- TOIMINTA-ALUELAAJENNUS, TAVOITTEELLINEN AIKATAULU
- VIEMÄRIJOHTO
- TOIMINTA-ALUE
- ASEMAKAAVA-ALUE
- VIREILLÄ OLEVAT ASEMAKAAVAT
- POHJAVESIALUE

HUOM!
Toiminta-alueen ulkopuolelta
liittyjille sovitaan liittymämaksut
erikseen. Yleensä kustannuksien
mukaan.

ALUE 6



ALUE 7 POHJOISPUOLI



TORPPAKYLÄN SUUNNITTELUALUE

Virtain kaupungin vesihuoltolaitos / viemäroinnin toiminta-alue / rakentamivuosi

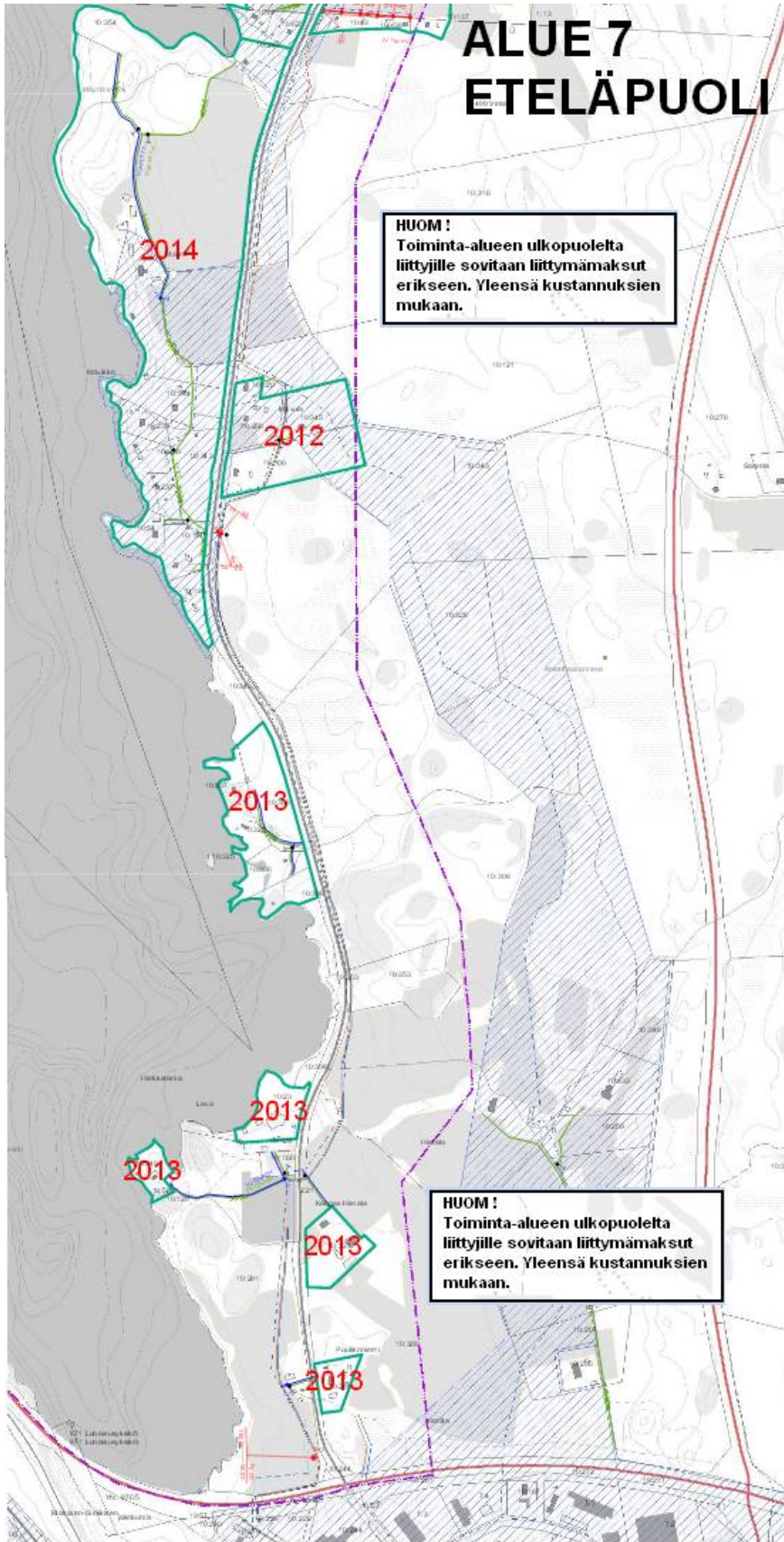
Hyväksytty kaupunginvaltuustossa 10.4.2012 § 26

Suunnitellut viemäri- ja vesijohdot

- jätevesiviemäri
- paineviemäri
- vesijohto

(alue 7) Torppakylä Pohjois puoli	
Maksuluokka	Jätevesi
1. alle 150 k-m ²	5.364,00€
2. 150 k-m ² ja <	6.660,00€

ALUE 7 ETELÄPUOLI




TORPPAKYLÄN SUUNNITTELUALUE

Virtain kaupungin vesihuoltolaitos / viemäroinnin toiminta-alue / rakentamivuosi

 Hyväksytty kaupunginvaltuustossa 10.4.2012 § 26

Suunnitellut viemäri- ja vesijohtot

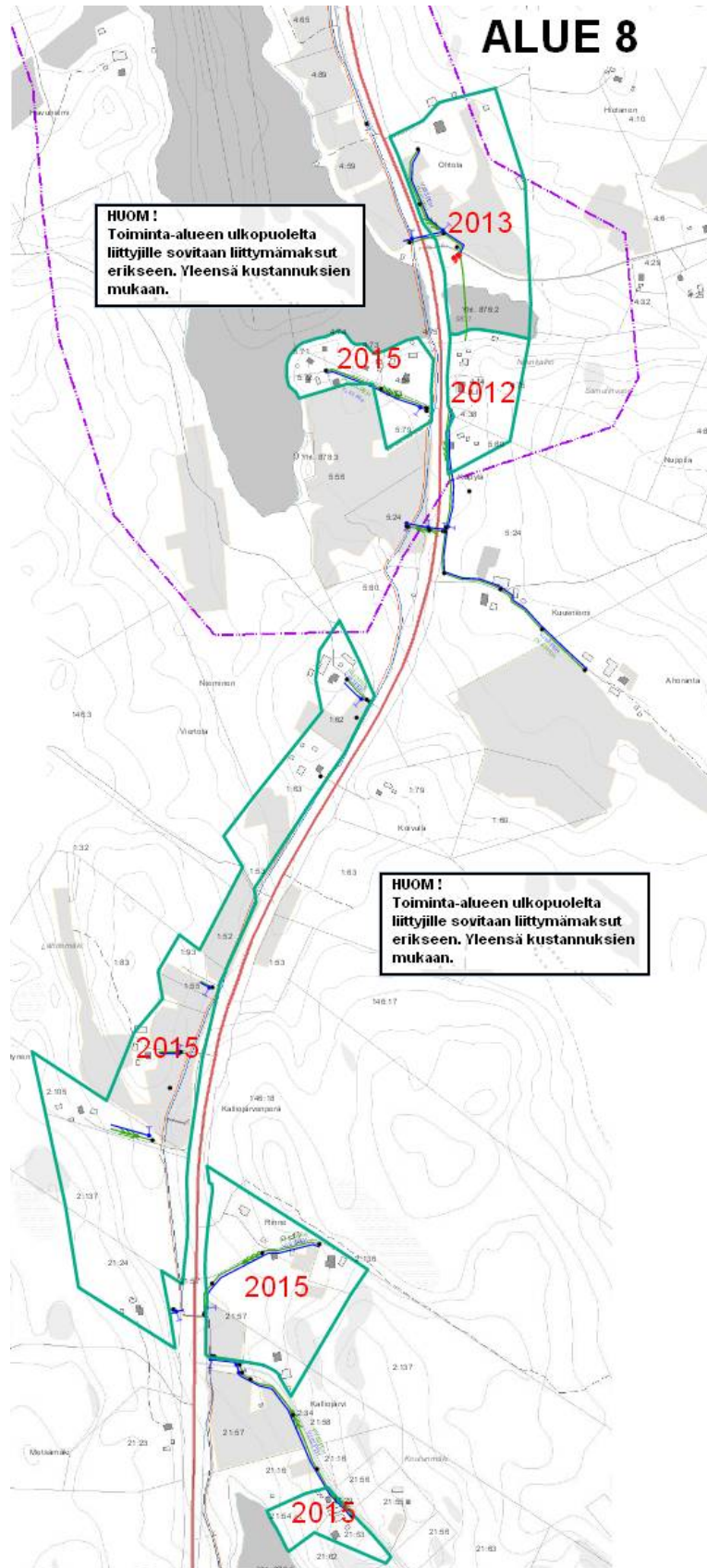
 jätevesiviemäri

 paineviemäri

 vesijohto

(alue 7) Torppakylä Eteläpuoli	
Maksuluokka	Jätevesi
1. alle 150 k-m ²	5.364,00€
2. 150 k-m ² ja <	6.660,00€

ALUE 8



Virtain kaupungin vesihuoltolaitos / viemäröinnin toiminta-alue / rakentamivuosi

Hyväksytty kaupunginvaltuustossa 10.4.2012 § 26

Suunnitellut viemäri- ja vesijohtot

— jätevesiviemäri

— paineviemäri

— vesijohto

(alue 8) Ohtola

Maksuluokka	Jätevesi
1. alle 150 k-m ²	5.364,00€
2. 150 k-m ² ja <	6.660,00€